

INSPIRAÇÃO NEOCLÁSSICA

A volumetria é a principal característica desta residência de 540 m², em estilo contemporâneo com toques inspirados na arquitetura neoclássica

por MONICA CUBIS
fotos ANDRÉA PACCINI

Em estilo contemporâneo, mas com molduras, pilares, beirais e frontão inspirados nos da arquitetura neoclássica, esta residência de 540 m², em um terreno de 740 m², projetada pela arquiteta ANDRÉA BENTHIEN, tem como característica principal a volumetria das estruturas e telhados, que enriquecem o conjunto arquitetônico, deixando a residência com um ar mais imponente. Revestido em textura grafiato, o imóvel recebeu pintura

lisa em tinta acrílica fosca nos beirais, e, para a cobertura, telhas de concreto.

A piscina, nos fundos, configura um elemento de destaque no projeto. Ela foi construída em formato de raia de natação para atender ao pedido da família, que tem um praticante de *Triathlon*. A raia foi adaptada e ficou com 1,80 m de largura e 12 m de extensão, com início na lateral da casa, aproveitando o terreno. No lado oposto, com saída

para a área e o deck de madeira em volta da piscina, está o espaço de jogos e a churrasqueira, onde foram utilizadas amplas portas com esquadrias de PVC (Weiku) e vidro duplo, que isolam do barulho e do vento. No quintal, atrás da casa, compondo com o paisagismo, uma ótima solução para um cantinho à direita da escada foi a montagem de uma pequena horta de temperos, estruturada com madeira de dormentes de trilho de trem.

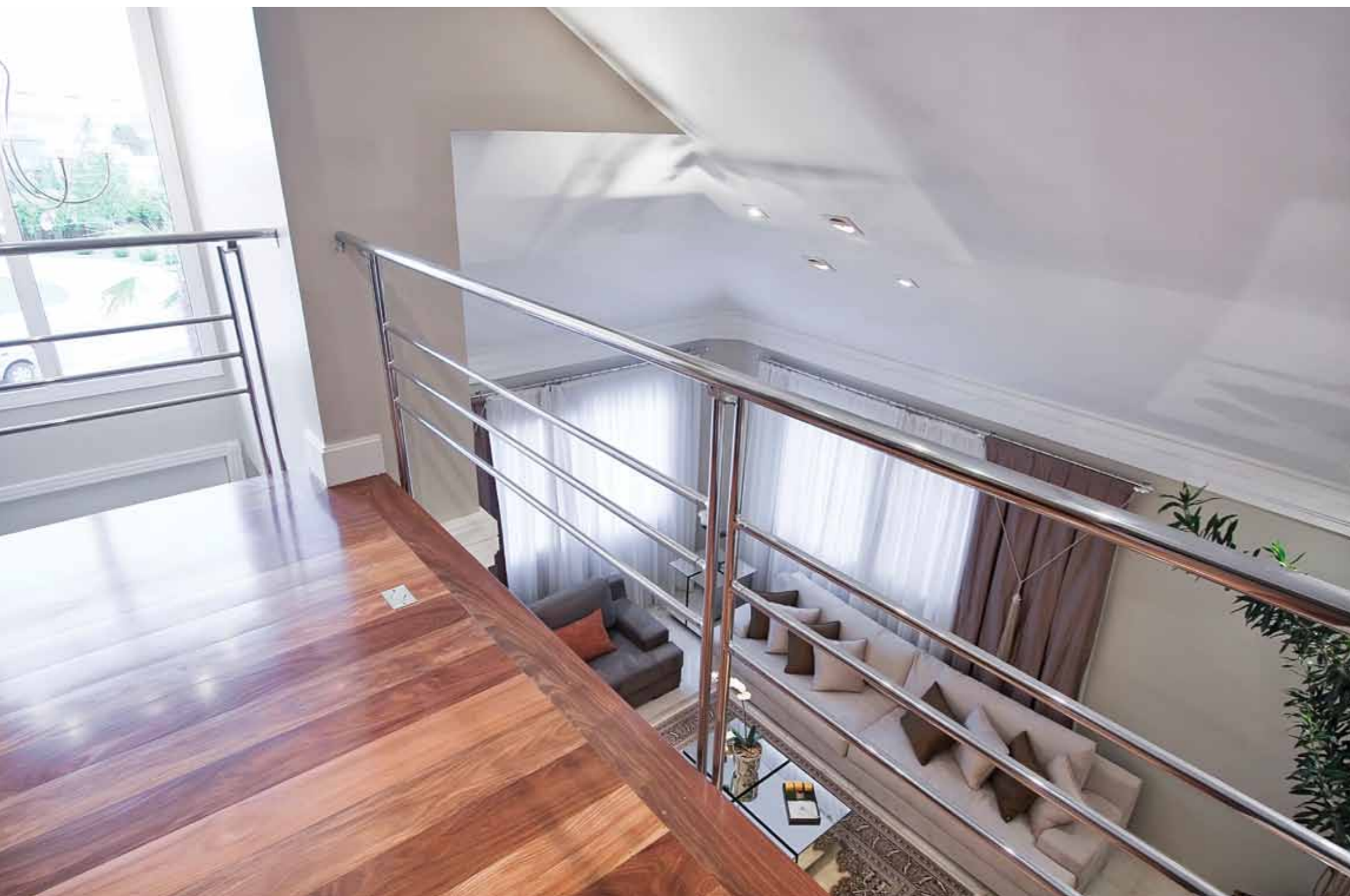


Na sala, o pé direito alto e a inclinação do forro, além de dar sensação de amplitude, conferem um efeito estético diferenciado para a arquitetura. No andar superior, o piso em tábua de madeira cumaru traz calor e acolhimento para o mezanino, que funciona como estar íntimo. As janelas são amplas e estão dispostas de modo a favorecer uma circulação

de ar do tipo cruzada, tornando todos os ambientes mais frescos e arejados. No quesito insolação, foi dada prioridade para os quartos, que ficam no pavimento superior, todos com janelas voltadas à face norte, aproveitando ao máximo a iluminação natural durante a maior parte do dia. Na escada, que dá acesso aos quartos no segundo andar, o revestimento

em mármore marrom imperador acompanha o material já usado e revestimento da área social no piso inferior, apenas com um tom mais escuro para dar um contraste, compondo, também, com o papel de parede vinílico que imita a textura de palha. No corrimão, o alumínio cromado combina com o estilo da casa, conferindo um ar moderno ao conjunto.

A iluminação em balizadores laterais pode ser uma opção a ser usada como complemento e também em substituição à luz principal vinda da arandela. Ainda para essa área, uma boa solução é instalar os balizadores com sensor automático de presença, para garantir mais conforto e segurança para quem utilizar a escada à noite.





No *hall*, um elegante desenho foi aplicado sobre o piso de mármore (G. Baraldi), em diferentes tonalidades, uma opção que pode substituir o uso de tapetes. Complementando o conjunto, a porta pivotante em madeira maciça frisada laqueada branca. Nesse sistema, para abertura e fechamento, a porta gira em torno de um eixo vertical, economizando espaço mesmo com portas

maiores e mais pesadas, além de manter escondidas as ferragens. No corredor, que dá acesso aos quartos, um painel em madeira com recortes em friso (à direita) cria uma simetria arquitetônica. Além da função decorativa o painel serve também como “esconderijo” para a caixa de iluminação, enquanto à esquerda do corredor o mesmo desenho aparece nas portas da rouparia.



Na churrasqueira, destaque para a volumetria criada pelo gesso no teto e para o porcelanato do piso, que também recebeu detalhes que criam uma espécie de desenho em linhas no chão. No acesso à área externa e piscina, amplas portas de vidro com esquadrias de PVC (Weiku) trabalham a circulação cruzada para melhor ventilação do ambiente, além de utilizar vidro duplo, criando um isolamento acústico e contra a ação do vento.

SERVIÇO | Andréa Benthien – Arquiteta – Triade Arquitetura. Rua Mauá, 522 – Curitiba – PR. Fone: (41) 3029-6889 / 9115-6321.

andrea@triadearquitetura.arq.br – www.triadearquitetura.arq.br

FORNECEDORES | G. Baraldi – Rua Rocha Pombo, 265 – lojas 2 e 3 – Curitiba – PR. Fone: (41) 3353-3789. Weiku – Rua Hermann Koch, 261 – Pomerode – SC. Fone: (47) 3387-2644 – www.weiku.com.br